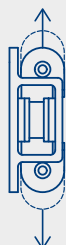


ART. FLKU

# FITLOCK KU

IN ACETALICA

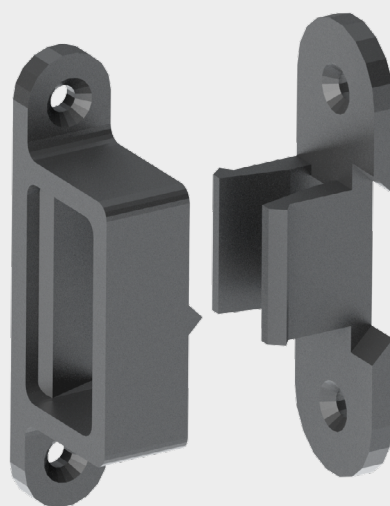


esclusivo spostamento

**3 mm**

su lato lungo

**SISTEMA BREVETTATO**



## Benefits

- Facilità di installazione
- Montaggio preciso e veloce
- Regolabile

## Markets



**Fitlock® KU** è un sistema di fissaggio a pressione che offre esclusivi vantaggi per il montaggio di pannellature per fondi di mobili.

Ideato per facilitare il montaggio e smontaggio dei fondi dei mobili, e grazie alla regolazione di 3mm su un lato, garantisce un perfetto allineamento della copertura interna del mobile.

**Fitlock® KU** è l'innovazione che rivoluziona l'assemblaggio di mobili.

## INSTALLAZIONE

### POSIZIONAMENTO MANUALE

Individuare il lato sul quale attuare eventuali regolazioni.

Posizionare la femmina sul vano alla profondità desiderata, facendo attenzione all'allineamento planare dei **Fitlock® KU**.

Presentare il fondo sulle femmine, così da marcare la posizione dell'aggancio, e stabilire il fissaggio del maschio.

### POSIZIONAMENTO CAD-CAM

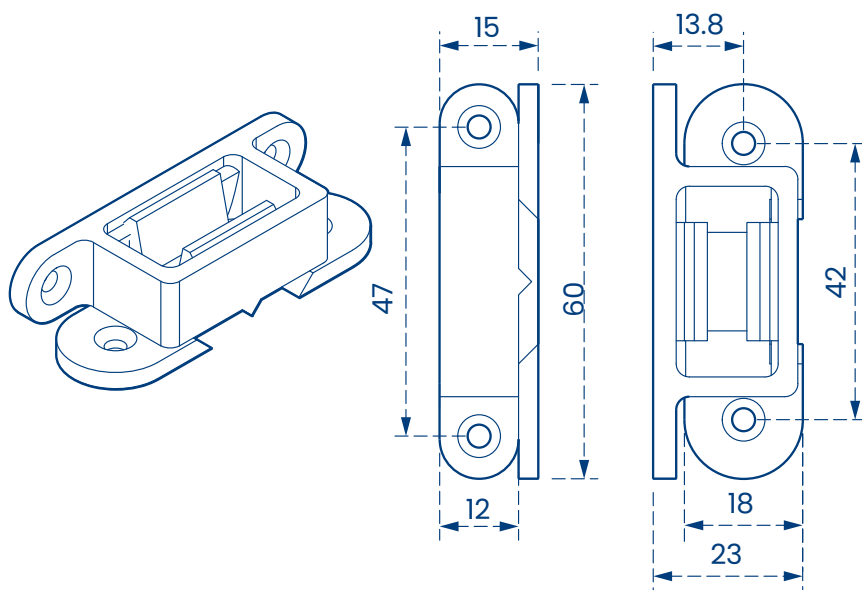
Grazie alla fornitura di file DWG è possibile posizionare i punti di fissaggio durante la fase di progettazione/produzione.

Completo	FLKU
Forza normale necessaria allo sgancio	N 39 ±10%
Materiale	Acetalica
Peso completo	32 g
Viti da utilizzare	Testa svasata piana Ø 3,5 mm

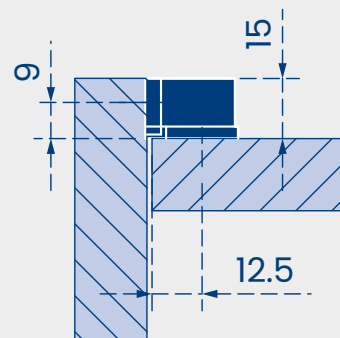
**FITLOCK**  
SYSTEM

fitlock.it

## DIMENSIONI



## ESEMPIO MONTAGGIO



DISCOVER  
MORE



**FITLOCK**  
SYSTEM

FITLOCK® · FITKITE® · FITPAN® · FITFLOOR® · FITJUMP®  
FITGRID® · FITCLOCK® · FITBLOCK®

Fitlock è un marchio registrato da:

**DAUREKA**

Via L. Fibonacci 924

56031 Bientina (Pisa), Italy

Phone +39 0587 756407 · Fax +39 0587 756407

fitlock.it · info@fitlock.it

**AVVERTENZE:** Le informazioni e le prescrizioni sopra riportate, pur corrispondendo alla nostra migliore esperienza, sono da ritenersi, in ogni caso, puramente indicative e dovranno essere confermate da esaurienti applicazioni pratiche; pertanto, prima di adoperare il prodotto, chi intenda farne uso è tenuto a stabilire se esso sia o meno adatto all'impiego previsto e, comunque, si assume ogni responsabilità che possa derivare dal suo uso.